



## Universidade Corporativa Memorial completa 10 anos

| página 4

Novo modelo de gestão:  
“Enfrentando os tempos  
difíceis com expansão”

| página 9

Modernização do Hospital  
Memorial Fuad Chidid torna  
a unidade referência em  
acessibilidade e  
sustentabilidade

| página 11

# Sumário

---

pág **4**

**Universidade Corporativa Memorial completa 10 anos**

pág **8**

**Novo modelo de gestão: “Enfrentando os tempos difíceis com expansão”**

pág **10**

**Modernização do Hospital Memorial Fuad Chidid torna a unidade referência em acessibilidade e sustentabilidade**

pág **15**

**1ª Semana da Integridade aborda combate à corrupção e ao Assédio Sexual. Evento inédito foi transmitido em tempo real**

pág **18**

**Assim Medical São Cristóvão tem 90% de ocupação após reforma**

pág **20**

**Ortopedia e Psiquiatria têm alta procura por atendimentos no Memorial Barra**

pág **22**

**DentSIM é remodelado e conquista 9.000 vidas em 2022**

pág **24**

**Programa MEI conquista mais de 800 novos clientes**

pág **25**

**ASSIM SPECIAL LIFE de casa nova**

pág **27**

**Perspectivas & Expectativas**

O Jornal Digital ACONTECE NO GRUPO é uma publicação do **GRUPO MEMORIAL e GRUPO ASSIM** sob a coordenação do Departamento de Marketing.

**Coordenação**  
Nelson Teles | [marketing@grupomemorial-rj.com.br](mailto:marketing@grupomemorial-rj.com.br)

**Projeto e Editoração:**  
Next Produções e Marketing | [next@nextproducoes.com.br](mailto:next@nextproducoes.com.br)

## “Todos no mesmo propósito” foi o lema que marcou 2022 para o GRUPO MEMORIAL



O **GRUPO MEMORIAL** lançou o Projeto Somos com o objetivo de fortalecer a ideia de um único propósito a todas as nossas empresas: “excelência no atendimento ao cliente”.

Todas as empresas já trabalham por isso há muito tempo, fato comprovado pelas obras de revitalização das unidades, pelos investimentos em tecnologias e infraestrutura de TI e monitoramento, pela atuação cada vez mais frequente da Universidade Corporativa em treinamentos e cursos, pelas ações direcionadas ao Programa de Integridade do Grupo, entre demais ações e investimentos voltados pela excelência na prática médica e na humanização do atendimento ao cliente que percebe a padronização de todo o Grupo Memorial.

O reflexo dessas ações é perceptível a todos, e o Projeto Somos agregou valores corporativos importantes e trouxe novidades no segmento e na gestão.

Fazem parte do projeto de unificação os debates sobre assédio moral, assédio sexual, discriminação e preconceito, práticas inadmissíveis no Grupo. Essas palestras envolvem todos os colaboradores de todos os níveis hierárquicos das empresas.

O Compliance atua junto com a Universidade Corporativa e com o Projeto Somos, cuja logomarca remete à elipse do Grupo Memorial, fortalecendo ainda mais a noção de unidade.

Outro destaque sobre a padronização é a implantação da Lei Geral de Proteção de Dados, cujas palestras e incursões abrangeram todos os colaboradores, tendo a perspectiva de ser amplamente divulgada ao longo do ano, sendo reforçada sua importância desde os processos de recrutamento e admissão dos novos colaboradores.

As mídias sociais tiveram um capítulo à parte, com abertura de novos canais de comunicação e diversas estratégias voltadas para melhorar processos, reduzir etapas e oferecer uma experiência altamente personalizada com padrão e excelência.

Reunimos nesta edição, depoimentos e registros sobre as novidades que mais impactaram o **GRUPO MEMORIAL** nos últimos meses, no intuito de lhe trazer além de informação, uma boa dose de motivação.

**Boa leitura!**



# Universidade Corporativa Memorial completa 10 anos



Prof.ª Denise Figueiras e Dr. Aziz Chidid

Desenvolver as competências profissionais e capacitar colaboradores é um esforço permanente do GRUPO MEMORIAL em toda a sua trajetória. Com esse propósito, foi criada em 2011 e inaugurada em 23 de março de 2013, pelo presidente do Grupo Memorial Dr Aziz Chidid juntamente com a Prof.ª Denise Figueiras, a Universidade Corporativa Memorial.

Após dez anos de sua criação, muitos frutos são colhidos diariamente pela empresa e por seus colaboradores, que podem complementar sua formação mediante oportunidades oferecidas dentro da própria jornada de trabalho.

A Universidade Corporativa Memorial possui projeto pedagógico próprio, e sua filosofia está baseada nos valores do GRUPO MEMORIAL, capacitando gestores e colaboradores à prática profissional plena ajustada ao nosso modelo de

gestão e de operação. A ética, a qualidade na comunicação e a humanização, tanto nas relações corporativas e na lida com o paciente e acompanhante, são preocupações que corroboram com a missão de oferecer a todos a excelência no atendimento.

*“A educação continuada sempre esteve presente na trajetória do Dr. Aziz Chidid que idealizou a Universidade Corporativa Memorial justamente para levar a todos os colaboradores e gestores o seu jeito ímpar de gestão baseada nos relatórios gerenciais criados por ele e a padronização das unidades adquiridas ao longo dos anos, principalmente após o controle acionário do Assim Saúde. Nossos cursos de gestão e nossas Oficinas de Capacitação são muito valorizados justamente pelo valor agregado ao colaborador como profissional da saúde e como pessoa. Trabalhamos bastante a qualidade na comunicação e a humanização nas relações corporativas e com os clientes*

*buscando desenvolver empatia em todos. Não medimos esforços nem investimentos para oferecer o nosso melhor. Disseminar conhecimento é um ato de generosidade que nos traz realização ao perceber que fazemos a diferença na vida das pessoas. Os reflexos dos cursos são imediatos e repercutem na qualidade do atendimento ao cliente. Nossos funcionários esperam por novos cursos e criam expectativas positivas.*

*O futuro da Universidade Corporativa já foi traçado desde sua criação, que é a continuidade. Não há intenção de parar ou diminuir o ritmo, pelo contrário, a cada ano investimos mais em tecnologia e projetos visando a expansão. Posso dizer que hoje já alcançamos mais de 5 mil colaboradores. Isso é importante porque trabalhamos pela qualificação de pessoas no segmento da saúde que é muito específico com peculiaridades próprias. Esse é o nosso compromisso social que temos orgulho de cumprir.”*



Marister Leão

A proposta da Universidade Corporativa Memorial é inovadora no setor de saúde, e sua estrutura é única, justamente por capacitar pessoas a fazerem a gestão e a operação assistencial baseada nos relatórios gerenciais que foram criados por seu fundador. Dr. Aziz Chidid Neto, com base em mais de 30 anos de experiência no setor da saúde, estruturou estrategicamente dados fundamentais para facilitar a gestão e operação. Aliado a isso, somou-se a experiência profissional da Prof.<sup>a</sup> Denise Figueiras na área pedagógica, que, embasada no entendimento de que “a qualificação se dá através da educação”, tornou possível esse projeto de educação continuada, que se transformou em um case de sucesso não só para o GRUPO MEMORIAL, como para o setor da saúde.

Marister Leão, coordenadora da Universidade nos contou como os treinamentos são planejados: “Nossos treinamentos são planejados com o RH do Grupo, que identifica as demandas dos gestores das unidades e planeja o conteúdo conforme as necessidades. Os cursos se apresentam em modelo presencial, virtual através da plataforma própria, ou misto. Nossos instrutores são altamente qualificados e muitos fazem parte do Grupo, o que é um diferencial visto que a aplicabilidade deles é compatibilizada com o dia a dia, ou seja, os conteúdos são compatíveis com a prática. Utilizamos ferramentas tecnológicas que nos permitem diversificar as metodologias e abrir caminho para infinitas possibilidades didáticas.

*Criamos a plataforma Memorial Qualifica para dar mais celeridade aos treinamentos, com cursos on-line em que é possível, ao término do curso, que o colaborador emita o próprio certificado.*

*A cada ano esperamos oferecer mais treinamentos de qualidade aliado à alta tecnologia, já que o nosso maior patrimônio é o capital intelectual. 'Acreditamos que a educação é o único fator de mudança social.'*

Com mais de 5000 colaboradores capacitados, a Universidade Corporativa Memorial tem como principal meta a qualificação através de Oficinas e Cursos que visam fortalecer a missão do Grupo Memorial, oferecendo aos colaboradores a excelência em educação corporativa no segmento da saúde.

Os treinamentos impactam diretamente nos colaboradores e em suas carreiras, mas também entregam aos clientes finais, um resultado prático que aumenta a qualidade no serviço prestado. Como exemplo, a XX Oficina Capacitação Memorial – Excelência no Atendimento ao Cliente, voltada aos profissionais de recepção. Foram 620 colaboradores, lotados em 10 turmas. Os resultados superam as expectativas da coordenação da Universidade, com o efeito prático imediato obtido em todas as unidades, garantindo assim, maior satisfação dos nossos clientes.

### **A satisfação está estampada no sorriso dos colaboradores**

Profissionais que fazem parte da trajetória do GRUPO há muitos anos e que participaram de projetos oferecidos pela Universidade Corporativa, dão seus relatos.



*“Quero expressar a minha gratidão pelas oportunidades concedidas pelo Grupo Memorial através da Universidade Corporativa, pela confiança e possibilidade de crescimento pessoal e profissional, que vem nos capacitando através de Cursos e palestras. Ressalto que durante meus 23 anos nessa Empresa, agradeço por cada oportunidade que a empresa tem me proporcionado. Assim, desejo que possamos seguir juntos para o cumprimento de muitas metas. Muito obrigado!”*

**Jorge Conceição**, entrou no Grupo em 2000 como contínuo e hoje ocupa o cargo de gestor administrativo do Centro Médico Memorial Santa Cruz.





*“Eu me senti agraciado com o convite para participar de um programa institucional voltado ao crescimento profissional, onde os conhecimentos ali adquiridos foram de grande valia para meu desenvolvimento.”*

**Fabio Rannier**, entrou no Grupo em 2011 como enfermeiro, hoje ocupa o cargo de gerente de enfermagem do Hospital Fuad Chidid.

*“Particpei dos cursos de gestão desde o início em 2013 e posso dizer, em primeira mão, o quanto é importante fazer parte de um Grupo que se preocupa tanto em difundir o conhecimento entre todos os colaboradores e buscar sempre pela melhor capacitação deles.”*

**Moacir Junior**, entrou no Grupo em 2009 como designer gráfico, hoje ocupa o cargo de gerente administrativo do Memorial Saúde.

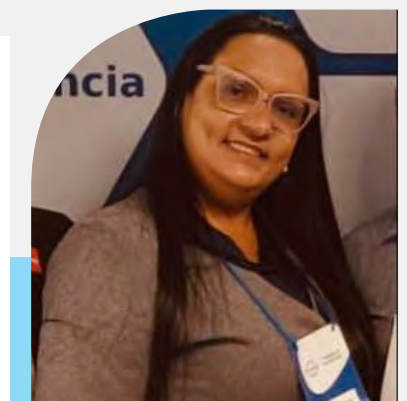


*“A Universidade Corporativa veio ressignificar meu conceito de liderança e gestão. Por meio da universidade corporativa adquire conhecimento de uma gestão modelo com a certeza do sucesso ou do alcance das metas concretas e definidas sobre os pilares da experiência, da ética e da generosidade do nosso saudoso Presidente Dr. Aziz e à professora Denise Figueiras.”*

**Renata Kariny**, entrou no Grupo como supervisora administrativa em 2012, atualmente é gestora do Hospital São Lucas.

*Sinto-me muito feliz por ter meu trabalho reconhecido e saber que estou evoluindo, pois esses cursos vieram para me dar a certeza de que estou no caminho certo!*

**Viviane Guerra**, entrou no Grupo em 2001 como chefe de contas a pagar e hoje ocupa o cargo de gestora administrativa do Hospital Memorial Santa Cruz.



## Novo modelo de gestão: “Enfrentando os tempos difíceis com expansão”

O ano de 2022 foi considerado um período de retomada pós-pandemia. Ainda longe do ‘cenário ideal’ para a economia – com o surgimento de novas variantes da Covid-19 e reveses do mercado – o **GRUPO MEMORIAL** enfrentou os desafios, investiu em pessoas, inovação e tecnologia, e conquistou números expressivos com resultados positivos para clientes, médicos e colaboradores.



*“Temos um corpo de profissionais envolvidos e muito engajados em atingir as metas planejadas. Isso nos deixa ainda mais motivados e otimistas, acreditando que podemos ir mais longe e colher bons frutos.”*

**Dr. João Carlos Regado**  
CEO do GRUPO MEMORIAL



*“Nossa missão é utilizar a tecnologia para obter maior controle no fluxo de atendimento e melhorar a jornada do cliente com inteligência, tornando-a mais segura, confortável e previsível.”*

**Dr. Wellington Araújo Junior.**  
Diretor Técnico da ASSIM SAÚDE

Dr. Wellington Araújo Junior, Diretor Técnico da **ASSIM SAÚDE**, explica que um novo modelo de gestão foi desenhado para reforçar o compromisso com a qualidade no atendimento médico e facilitar o processo de expansão da rede hospitalar com a implantação do Prontuário Eletrônico do Paciente - PEP, cujas informações viabilizam a celeridade e a qualidade assistencial.

Sobre o PEP é importante citar a preocupação com a LGPD que limita o acesso aos dados do paciente a tão somente os profissionais médicos que o assistem.



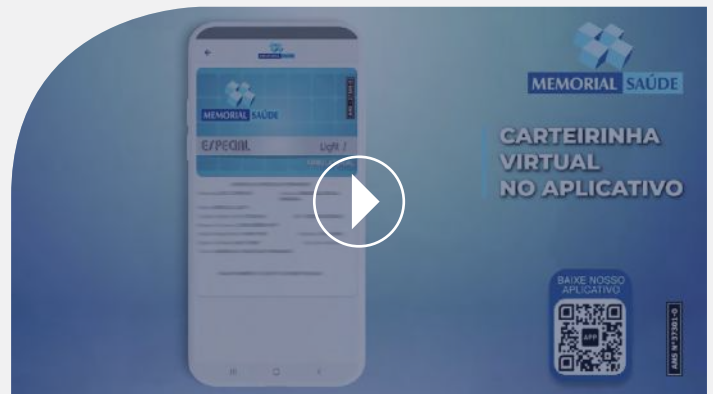
Dr. João Carlos Regado, CEO do **GRUPO MEMORIAL** destaca que o sucesso do novo modelo de gestão é fruto do engajamento do time, e esse fator é motivo de orgulho.

## Mais inteligência, menos tempo de espera

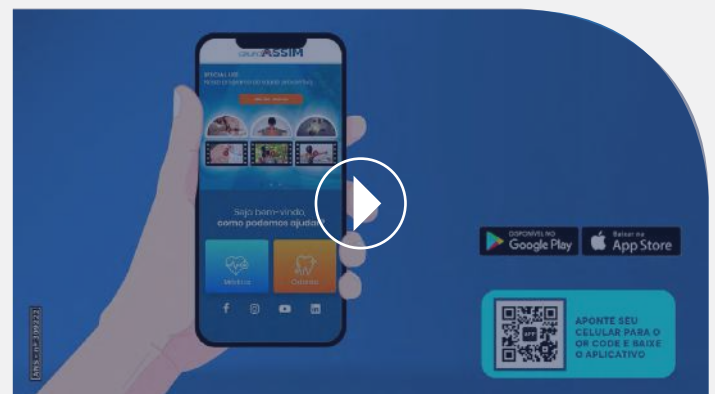
Os investimentos em TI criaram vantagens na assistência ao paciente como a agilidade na obtenção das informações, redução do tempo de espera para consultas e exames, assertividade na condução do diagnóstico e da terapêutica e a garantia da confiança e do bem-estar dos pacientes.

Os aplicativos dos planos de saúde foram reformulados, e por meio do uso de token e etapas de checagens foram reduzidos os riscos de fraudes. Além disso, novas funções de acessibilidade foram incluídas e facilitadas onde o paciente pode acessar a emissão de boletos e utilizar sua carteirinha de maneira digital.

Essas ações reduziram o número de ligações ao *call center* e de emissões de carteiras físicas, gerando mais eficiência ao paciente e maior benefício ao meio ambiente. Confira ao lado os vídeos explicativos sobre os aplicativos.



Scaneie ou clique no QR Code para baixar o app!



Scaneie ou clique no QR Code para baixar o app!



### CONSULTA DE MATRÍCULA E PLANO

A partir de seu CPF e sua data de nascimento, você tem acesso ao seu número de matrícula e informações sobre o seu plano contratado.



### REDE DE ATENDIMENTO

Com essa ferramenta, você pode consultar a lista de médicos, clínicas, hospitais e laboratórios que atendem o seu plano.



### ATUALIZAÇÕES

Aqui você poderá se manter informado sobre inclusões e exclusões de prestadores.



### COMPRE SEU PLANO

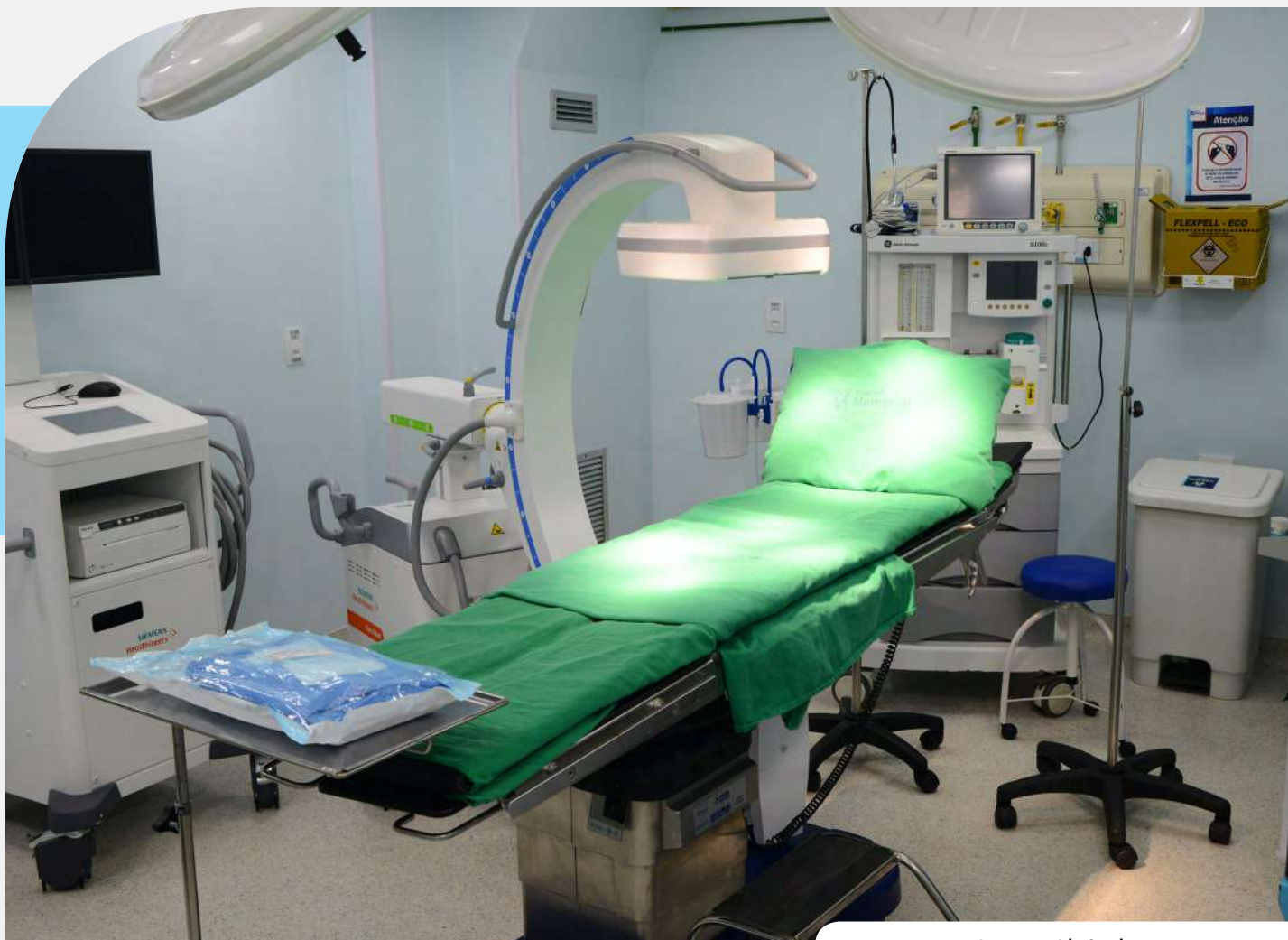
Com essa ferramenta, você pode entrar em contato com nossos consultores.



### EMISSÃO DE 2ª VIA DE BOLETOS

Com o número da sua matrícula você poderá consultar e imprimir a segunda via do seu boleto.

# Modernização do Hospital Memorial Fuad Chidid torna a unidade referência em acessibilidade e sustentabilidade



Centro Cirúrgico

Com investimento em torno de 10 milhões de reais, a reforma do Hospital Memorial Fuad Chidid transformou a unidade na Zona Norte do Rio, em um complexo hospitalar moderno e adaptado às novas exigências da Agência Nacional de Vigilância Sanitária (ANVISA), com uso de tecnologia de ponta e criteriosamente adaptado às normas técnicas sobre acessibilidade e sustentabilidade.

Localizado no bairro Engenho de Dentro, o maior hospital da rede – considerado há anos uma referência em saúde na região

– ampliou sua infraestrutura, adquiriu novos equipamentos e redesenhou algumas áreas para reforçar a excelência no atendimento aos pacientes.

Márcia Rodrigues, gerente de obras responsável pela reforma, explica que apesar do desafio de realizar melhorias com o hospital em pleno funcionamento, 90% das obras já foram concluídas e, com muito planejamento, a equipe conseguiu otimizar custos operacionais mantendo uma entrega de qualidade.



*“Fico muito feliz em acompanhar essa evolução e colaborar com o processo. Foram meses de planejamento e dedicação para atender todos os padrões de qualidade exigidos e reforçados no período pós-pandemia”.*

Márcia destaca que as áreas comuns, rampas de acesso, quartos e banheiros para pessoas com deficiência física foram totalmente reestruturados para proporcionar mais conforto, segurança e autonomia aos pacientes e seus acompanhantes.



Márcia Rodrigues e parte da equipe de arquitetos e engenheiros: Marcus Geisel, Angelo Lopes, Leonardo Barreira, Leonardo Girardi e Amanda Coan Hahn

### **ESG: Novo sistema de refrigeração prevê uma redução de 30% no consumo de energia elétrica. A iluminação DO hospital é 100% led.**

Com foco no consumo consciente e nas práticas ESG, o time responsável pela reforma destinou 50% da verba do projeto para implantar um novo sistema de refrigeração que irá atender todo o complexo hospitalar.

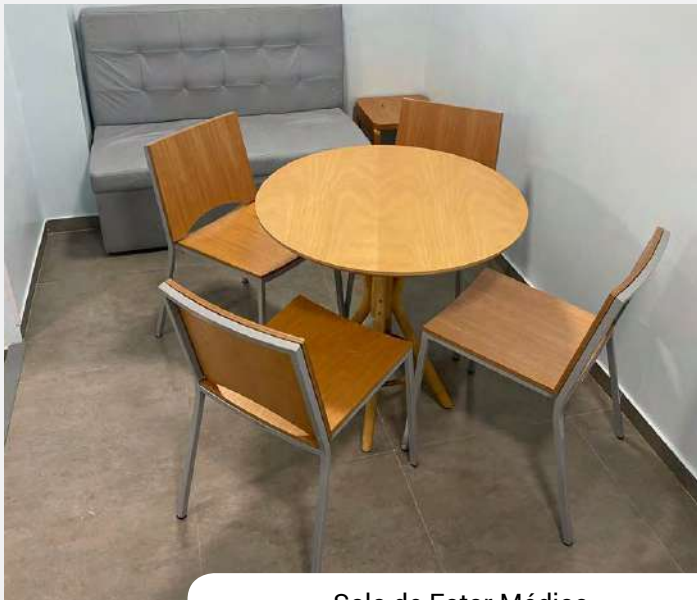
A tecnologia adotada permite alta filtragem de vírus e bactérias reduzindo o risco de contaminação no ambiente, pois o ar é vulcanizado pelo sistema de

retorno. O GRUPO investiu também na Central de Água Gelada (CAG) que permite a melhora no sistema de refrigeração do hospital.

A iluminação foi outra preocupação da equipe. *“Toda iluminação do hospital foi trocada para led, proporcionando também redução de consumo de energia”*, afirma Claudio Alexander dos Santos, diretor financeiro do **GRUPO MEMORIAL**.

O centro cirúrgico, reinaugurado em setembro de 2022, foi destaque nas reformas. O local possui sete salas de cirurgia e recebeu máquinas





Sala de Estar Médico

e mobiliários novos, como mesas cirúrgicas, carrinhos de medicação, suportes de soro, autoclaves, hampers, oxímetros, entre outros. Além disso, a unidade tem novas camas hospitalares ainda mais confortáveis e as salas de espera foram repaginadas oferecendo mais comodidade ao paciente e seus acompanhantes.



Suporte para capote de chumbo



Equipamento Intensificador de Imagens



Corredores amplos

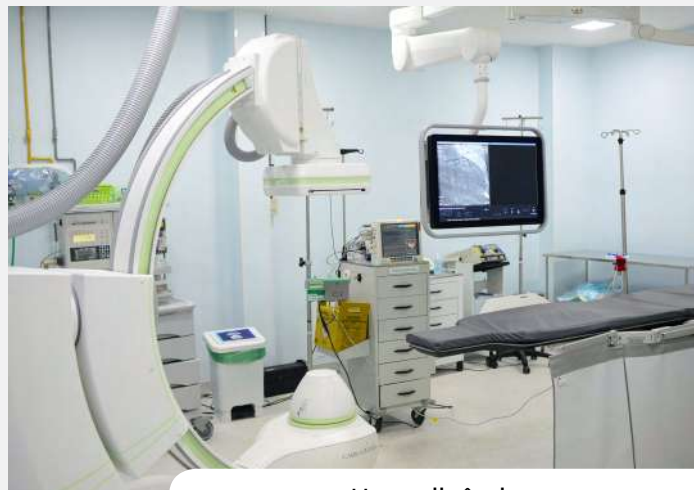
## Outras conquistas

A FARMÁCIA do hospital foi refeita contemplando espaços que otimizam o controle e a distribuição de medicamentos de modo assertivo e racional. Os processos (POP) foram reformulados e o pessoal treinado. A farmácia possui melhor controle e maior efetividade.

O setor de HEMODINÂMICA ganhou novos equipamentos visando melhorar procedimentos e reduzir o tempo de duração dos exames cardiovasculares e eletrofisiológicos.



Farmácia



Hemodinâmica

*“Com a chegada do novo equipamento na Hemodinâmica, tivemos redução de 35% no tempo estimado aos procedimentos. Trata-se do modelo Siemens ARTIS ONE, que possui ótima qualidade em imagem 3D, realizando angulações mais complexas e precisas. Com isso, percebemos um grande aumento nos números de pacientes atendidos desde a inauguração, em setembro de 2022”, sinaliza Diogo.*



Exame de hemodinâmica



## Hospital de Clínicas do Engenho de Dentro - HCED, o centro médico do Engenho de Dentro, está sob nova gestão

Desde agosto de 2022, Flavia Machado assumiu a gestão do Hospital de Clínicas do Engenho de Dentro (HCED). Numa carreira em ascensão, Flávia revela como foi a sua trajetória, desde o início por aqui.

Para ela, os maiores desafios do cargo são os que mais a motivam, como: realizar planejamento estratégico,

definir/ implantar dos fluxos de trabalho para melhor controle de consultas e exames, realizar treinamentos constantes com a equipe, controlar das agendas médicas e insumos, reduzir custos e aumentar o faturamento.

Desejamos sucesso para toda a equipe em 2023.

Conheça mais sobre a unidade em: [www.hospitalmemorial-rj.com.br](http://www.hospitalmemorial-rj.com.br)



**Flávia Machado**  
Gestora no H.C.E.D.



***“Há cerca de cinco meses, fui aprovada para fazer parte do GRUPO MEMORIAL. Notícia que me fez muito feliz, pois já vinha com uma sólida experiência em gestão de Centro Médico de grande porte. No início de agosto, comecei como Gestora na Unidade Bonsucesso. E, logo após, assumi a Gestão da Unidade no Engenho de Dentro, onde se encontram o centro médico e o pronto atendimento adulto.”***



# 1ª Semana da Integridade aborda combate à corrupção e ao Assédio Sexual. Evento inédito foi transmitido em tempo real



Participantes do evento no Centro de Estudos Dr.º Aziz Chidid Neto

Mais de uma em cada cinco pessoas (quase 23%) já sofreu violência e assédio no trabalho, seja físico, psicológico ou sexual. É o que afirma um novo estudo conjunto da Organização Internacional do Trabalho (OIT), da Lloyd's Register Foundation (LRF) e da Gallup, intitulado [Experiences of Violence and Harassment at Work: A first global survey](#).

Para combater práticas abusivas e orientar colaboradores a identificar qualquer sinal de assédio, o **GRUPO MEMORIAL** lançou o “Guia de Combate ao Assédio Sexual” e o “Guia de Assédio Moral” apresentados durante a

1ª Semana da Integridade, evento inédito que promoveu um workshop no dia 8 de dezembro, realizado no Centro de Estudos Dr. Aziz Chidid Neto.

Produzido pela área de Compliance e com total apoio da Alta Administração, o workshop contou com aproximadamente 115 participantes e foi transmitido simultaneamente na internet, com mais de 200 visualizações ao vivo.

Ana Claudia Braga, advogada e Gerente de Compliance do **GRUPO MEMORIAL**, relata que o evento teve palestras de profissionais renomados, como os

advogados Dr.<sup>a</sup> Fernanda Freixinho e Dr. Daniel Raizman, que se destacam no domínio do assunto.

*“Sabemos que medidas de combate ao assédio sexual são essenciais para a construção de um ambiente laboral saudável e seguro”, aponta Ana Claudia.*

Definido, de forma geral, como constrangimento com conotação sexual no ambiente de trabalho, em que o agente utiliza sua posição hierárquica superior ou sua influência para obter o que deseja, assédio sexual é crime previsto no artigo 216 A do Código Penal, com pena que varia

de um a dois anos de detenção e multa, e pode aumentar de acordo com a gravidade do caso.

O **GRUPO MEMORIAL** repudia toda e qualquer forma de assédio. Por isso, foi criado um canal de denúncias para combater situações de assédio sexual, assédio moral, discriminação, preconceitos, e demais condutas que transgridam as normas internas das empresas do GRUPO. Todas as denúncias são tratadas com sigilo e confidencialidade. Além disso, são garantidos o sigilo e a proteção ao denunciante de boa-fé. Também são investigadas as denúncias anônimas.

#### Site

[www.assim.com.br](http://www.assim.com.br)

#### E-mails

[canaldenuncia@grupomemorial-rj.com.br](mailto:canaldenuncia@grupomemorial-rj.com.br)

[canaldenuncia@assim.com.br](mailto:canaldenuncia@assim.com.br)

#### Intranet

[www.intranetnova.assim.com.br](http://www.intranetnova.assim.com.br)



### A Governança Corporativa no combate à corrupção:

A Governança Corporativa é o sistema pelo qual as organizações são dirigidas, monitoradas e incentivadas, envolvendo os relacionamentos entre seus proprietários, administradores, órgãos de fiscalização, controle e demais partes interessadas. Na metodologia GRC (Governança, Riscos e Compliance) as linhas de defesas possuem um papel importante e atuam na prevenção da ocorrência de corrupção e fraudes.

O controle gerencial é considerado a primeira linha de defesa. As diversas funções de controles de riscos e supervisão

de conformidade são a segunda linha de defesa e a auditoria interna independente é a terceira.

O **GRUPO MEMORIAL** possui áreas dedicadas à Governança Corporativa. A área de Controle de Riscos tem como objetivo principal gerenciar e controlar as ações do GRUPO, em relação aos potenciais ameaças, seja qual for sua manifestação. A área de Compliance é responsável pelos aspectos de conformidade normativa e disseminação da ética e a área de Auditoria Interna atua para subsidiar o aperfeiçoamento dos processos de governança, da gestão de riscos, dos controles internos e dos requisitos regulatórios.



No ano de 2022, foi implementado um processo para estimular os controles internos, o mapeamento e recomendações de melhorias nas atividades, análises e monitoramento econômico-financeiro, gestão dos riscos de subscrição, mercado, crédito, legal e operacional, bem como o fortalecimento do Programa de Integridade, com a implementação de novas ferramentas, tais como: políticas internas, Guia de Combate ao Assédio Moral e Sexual, treinamentos, comunicação interna e incentivo à utilização do canais de denúncia diante de quaisquer indícios de irregularidades.



Dr. Daniel Raizman, Dra. Fernanda Freixinho, Profª. Denise Figueiras e Dr. João Regado



Participantes do evento no Centro de Estudos Dr.º Aziz Chidid Neto



César Vieira, Dra. Ana Claudia Braga e Sérgio Antunes

As medidas previstas para 2023 incluem: implantar uma nova metodologia de mapeamento de riscos, bem como o seu monitoramento com foco nos processos e atividades das áreas, novas políticas internas e treinamentos, além do fortalecimento e ampliação dos canais de denúncia e das ferramentas do Programa de Integridade. Com isso, pretende-se expandir as atividades de auditoria interna para todas as áreas do GRUPO, focando no gerenciamento de riscos, processos e informações financeiras.



## ASSIM Medical São Cristóvão tem 90% de ocupação após reforma



Fachada do Hospital MEMORIAL São Cristóvão

Após dois anos de obras, o **ASSIM MEDICAL Hospital Memorial São Cristóvão** foi amplamente remodelado. A transformação chamou atenção e agradou aos médicos e pacientes pela qualidade e conforto das instalações. Com uma moderna estrutura, espaços amplos e climatizados, o número de atendimentos atingiu uma ocupação média de 90% em 2022, e é motivo de orgulho para Evanise Turteltaub, Gerente Hospitalar da unidade.

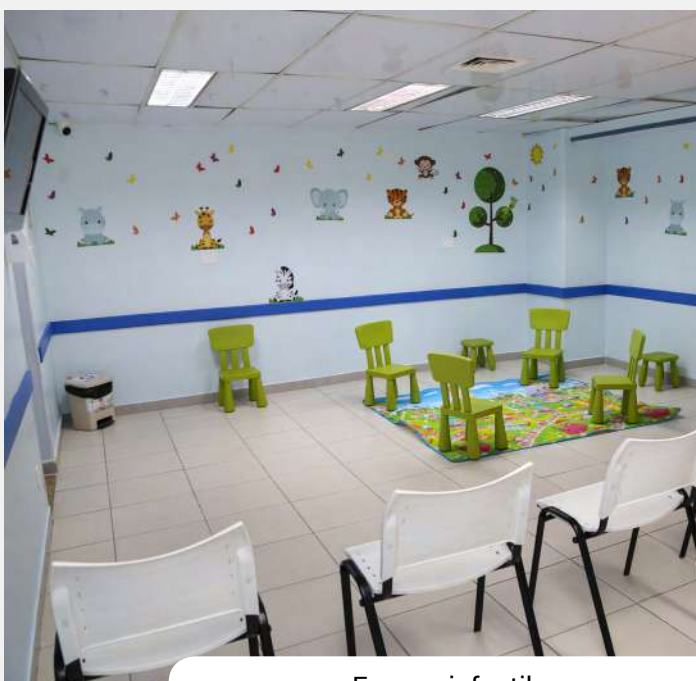
*“A reforma foi o grande passo inicial para essa busca intensa dos pacientes pela unidade. Além da ótima localização, hoje temos CTI e salas cirúrgicas excelentes com equipamentos modernos. Todo esse conjunto proporciona melhor qualidade de atendimento aos beneficiários e melhores condições de trabalho para equipes médicas, o que nos rendeu muitos elogios pela qualidade e organização”.*



Leitos



Centro de estudos



Espaço infantil

A reorganização foi além das paredes. Reuniões e treinamentos para qualificar ainda mais os profissionais foram realizados durante todo o ano, o que refletiu em resultados positivos para a gestão e para os pacientes, como o aumento de equipes na unidade. Afinal, o **GRUPO MEMORIAL** compreende que investir em pessoas é tão importante quanto aportes em tecnologias e recursos materiais, porque fortalece os princípios de integridade, ética e transparência que o GRUPO preza.

O Hospital ganhou novos quartos confortáveis, e o CTI foi totalmente reformulado. O hospital possui quatro salas de cirurgia, 22 leitos para quartos e enfermaria e 10 novos leitos de UTI, além de equipamentos de ponta.

Hoje, são 298 profissionais que atuam na unidade, considerada referência para o **GRUPO ASSIM**, que tem planos de futura expansão para o local.



## Ortopedia e Psiquiatria têm alta procura por atendimentos no Memorial Barra



Fachada do Centro Médico MEMORIAL Barra

Com novo endereço desde 2021, o Centro Médico Memorial Barra é responsável por atender grande parte dos moradores do bairro, do Recreio dos Bandeirantes e da zona sul da cidade quando o assunto é saúde.

Localizado no condomínio empresarial ION Intelligent Center, o espaço ocupa um andar térreo com posto de coleta de exames laboratoriais e salas de exames de imagem. A cobertura do prédio abriga os consultórios e alguns exames ambulatoriais. Uma ala é destinada à Pediatria totalmente customizada para o atendimento infantil, com recepção própria, com brinquedoteca, biblioteca e espaço kids, o que dá tranquilidade ao período de espera.

A outra ala é destinada aos consultórios das diversas especialidades e terapias, posto de enfermagem, sala de eletrocardiograma e ampla recepção de atendimento.

O Centro Médico com cerca de mil metros quadrados, tem a agilidade e a acessibilidade como protagonistas. Para facilitar os atendimentos e evitar a grande circulação de pessoas no prédio, os serviços de ortopedia, exames laboratoriais e de imagem são realizados no andar térreo, com acesso direto para a Avenida das Américas.

Camila Bressan, gestora da unidade, aponta que a especialidade médica que se destacou com o maior número de atendimentos em 2022 foi a ortopedia e revela:

*“Em 2022 tivemos o retorno da especialidade de psiquiatria, que vem se destacando com grande procura para consultas”.*

A gestora explica que a expectativa do time para 2023 é retornar ao patamar de atendimentos do período pré-pandemia, onde a unidade funcionava ainda



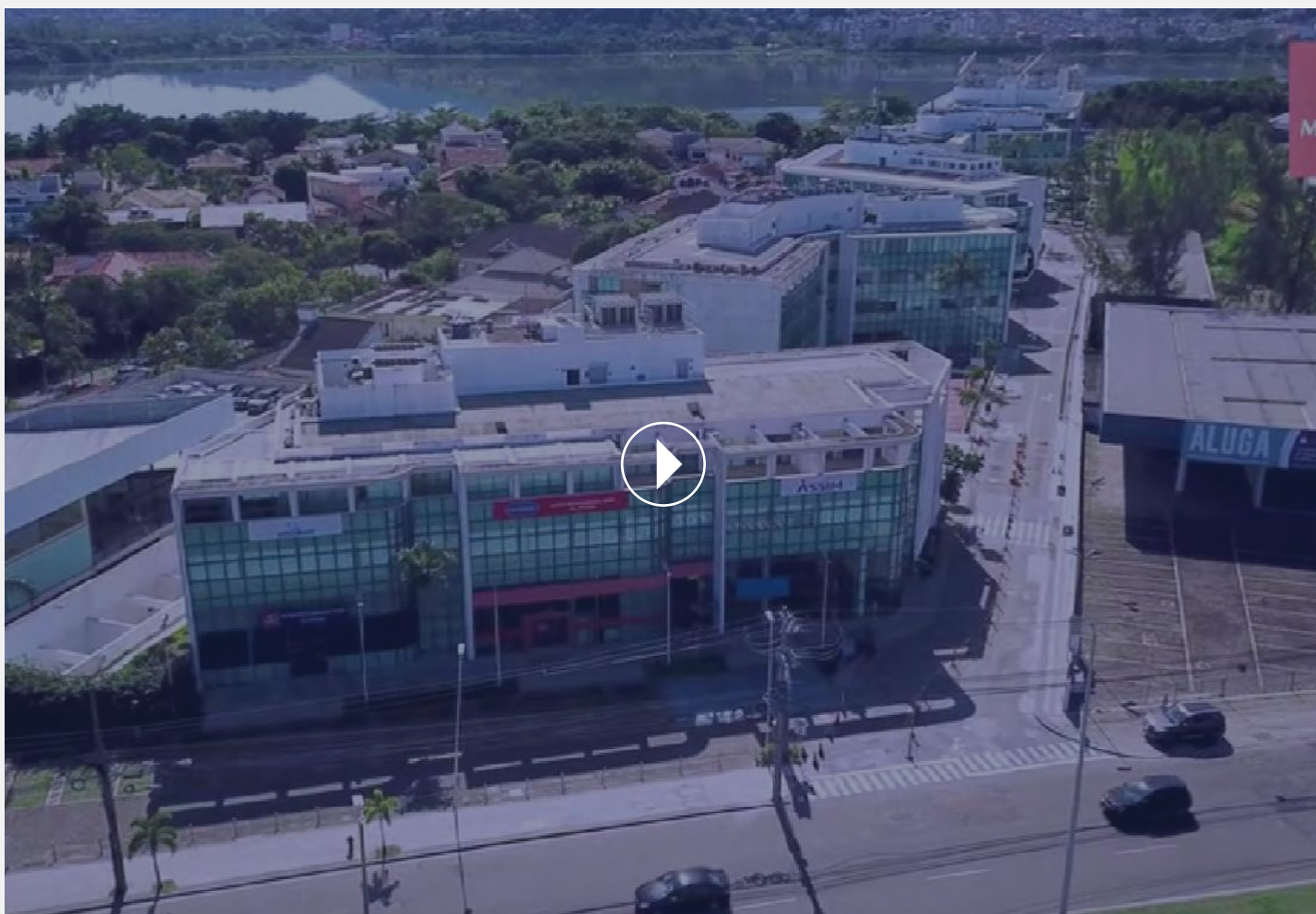
no antigo endereço. Para alcançar esse objetivo, o marketing do **GRUPO MEMORIAL** tem realizado alguns projetos, como a produção do vídeo que mostra as instalações do Centro Médico Memorial Barra, maior divulgação nas redes sociais, criação do site oficial da unidade, distribuição de panfleto na região etc.

A unidade tem mais de 60 médicos especialistas, preparados para realizar mais de 12.000 consultas por mês em consultórios amplos, confortáveis e funcionais, além de concentrar grande número de exames laboratoriais e de imagem, o que é um facilitador para o cliente que não precisa se deslocar do Memorial Barra para fazer. O centro médico está presente nas redes sociais.

A unidade possui atendimento nas seguintes especialidades: Alergologia, Angiologia, Buco-Maxilo-Facial, Cardiologia, Cirurgia Cabeça e Pescoço, Cirurgia Vascular, Cirurgia Geral, Cirurgia Plástica, Clínica Geral, Dermatologia, Endocrinologia, Fonoaudiologia, Gastroenterologia, Geriatria, Ginecologia, Homeopatia, Imunologia, Mastologia, Neurocirurgia, Neurologia, Nutrição, Obstetrícia, Oftalmologia, Ortopedia, Otorrinolaringologia, Pediatria, Psicologia, Radiologia Intervencionista, Reumatologia e Urologia.

Conheça mais sobre a unidade visitando o site:

[www.memorialbarra.com.br](http://www.memorialbarra.com.br)



## DentSIM é remodelado e conquista 9.000 vidas em 2022

O plano odontológico DentSIM, responsável pela saúde bucal dos beneficiários do **ASSIM SAÚDE**, finaliza o ano com mais de 230 mil beneficiários. Isso significa crescimento de quase 9.000 vidas no período. Dra. Vilma Rangel, Gerente Odontológica da Assim Saúde e responsável pelo programa, comemora:

*“Acreditamos que a conquista de novos associados foi impulsionada pela remodelagem do nosso portfólio, com a ampliação geográfica das*

*áreas de cobertura e a inclusão de novas especialidades e procedimentos oferecidos pela expansão implementada em nossa grade de produtos ao final de 2021”, destaca.*

O DentSIM também modernizou a sua identidade visual e a comunicação com o mercado, ressaltando o conceito de saúde integral, onde os cuidados com a saúde bucal são fundamentais para o indivíduo. Afinal, a saúde começa pela boca.

### Confira os benefícios que o DentSIM oferece a você:

- ▶ Ampla rede credenciada, incluindo clínicas odontológicas e consultórios particulares
- ▶ Cobertura para urgências 24 horas por dia
- ▶ Avaliação constante da rede credenciada
- ▶ Cobertura para mais procedimentos odontológicos tais como prevenção, tratamentos de periodontia, tratamentos endodônticos (tratamentos de canais) e cirurgias
- ▶ Atende à pequenas, médias e grandes empresas com planos diferenciados de acordo com a lei 9656/98
- ▶ O DentSIM é um plano regulado pela ANS

Em 2022, a área comercial do DentSIM colocou em prática o projeto de *Cross Selling* e realizou diversos ajustes nas condições e valores de contratação comercial. A gerente comercial do DentSIM, Daniele Durão, intensificou as ações e treinamentos com os parceiros do mercado de diversas corretoras para reforçar o conceito da saúde global no qual acredita: a boca faz parte do corpo humano.

### **Dentistas credenciados são os maiores parceiros**

Daniela lembra a importância de mencionar os maiores parceiros no atendimento: os dentistas da rede credenciada DentSIM. *“Sempre que vamos desenvolver algum novo produto ou processo buscamos ouvir os dentistas. Afinal, a “hora da verdade” acontece ali, dentro das clínicas e consultórios. Em 2022, ações de relacionamento com esses parceiros nos trouxeram muita satisfação através do reconhecimento e de mensagens que recebemos desses profissionais”.*

Para 2023, a equipe estima um crescimento de 7.000 vidas e pretende ultrapassar o patamar de 240.000 beneficiários em carteira. Dra. Vilma ainda ressalta que mantém seu time preparado e atento às mudanças de

cenários econômico, político e social, para alinhar produtos às demandas do mercado de forma positiva, sem comprometer os custos finais do produto e a qualidade oferecida aos associados e destaca:

Segundo ela, a principal conquista foi a maior aproximação com o canal de vendas, o que trouxe melhores resultados e maior visibilidade, já que o corretor começa a entender que sem plano odontológico, o cliente não tem plano de saúde!

*“Nesse aspecto, a área comercial da ASSIM, através da gerente comercial odontológica, Daniele Durão, merece todo o destaque no esforço cotidiano em nutrir a equipe técnica com sugestões de melhorias necessárias que recebe durante treinamentos e campanhas de premiação”,* elogia.

O DentSIM é diferente porque mantém o controle integral dos tratamentos realizados por seus associados, garantindo assim, a qualidade e segurança nos serviços prestados.

Saiba mais em: [www.assim.com.br](http://www.assim.com.br)



## Programa MEI conquista mais de 800 novos clientes

---



O programa MEI causou um impacto muito positivo nos resultados de vendas do **GRUPO MEMORIAL**. Em 2022, foram 148 novas empresas e 882 novos clientes conquistados. Com preços atrativos e vantagens competitivas, o programa oferece diversos benefícios aos funcionários de empresas, com ampla cobertura de assistência médica

ambulatorial e planos com acesso a laboratórios, exames, consultas clínicas e até consultas psicológicas.

A partir de agora, a oferta para PME's estará disponível numa plataforma online. Uma iniciativa atraente e inovadora que gera benefícios e grandes possibilidades para a captação de clientes corporativos.

## ASSIM SPECIAL LIFE de casa nova

Em 2022, o programa de medicina preventiva **ASSIM SPECIAL LIFE** – voltado para gestantes e pacientes com doenças crônicas, como hipertensão, diabetes, obesidade, doenças cardiovasculares, doenças da coluna e doenças mentais – fez tanto sucesso que ganhou um novo endereço: o Centro Médico Cidade Nova.

Após conquistar grande número de beneficiários em busca de prevenção de doenças e equilíbrio para melhor qualidade de vida, os atendimentos que aconteciam no prédio da Torre Vargas, centro do Rio, foram transferidos para uma estrutura mais ampla, personalizada e confortável.

Desde outubro, os pacientes contam com o dobro de consultórios e 31 profissionais – entre médicos, fisioterapeutas, psicólogos, nutricionistas, enfermeiros e técnicos de enfermagem – disponíveis e preparados para atendê-los.

Dra. Eliane Guimarães, Gerente Médica da **ASSIM SAÚDE**, explica que a qualidade dos profissionais, o



planejamento de ações institucionais e o impacto da pandemia contribuíram para o crescimento do programa em 2022. E ressaltou os programas que se destacaram no período:

*“A confiança dos nossos pacientes em relação à equipe multiprofissional fortaleceu os laços com todos os programas. No entanto, dois tiveram destaque: o Programa Bebê ASSIM, em função da ampliação dos atendimentos em Niterói e Cidade Nova, e o SAME - Programa de Saúde Mental, pois com a pandemia o número de pacientes que buscaram ajuda para cuidar da saúde mental quase triplicou. Ampliamos também os critérios de elegibilidade para outras patologias, como por exemplo, o luto”.*

Com a transferência finalizada, a Dra. Eliane espera atender maior número de pacientes e dar continuidade aos bons resultados dos programas no controle das doenças e diminuição das complicações e internações.



## VIVA ASSIM: uma nova forma de levar saúde para todos

Para expandir o conceito de vida saudável, o **ASSIM SPECIAL LIFE** também chegou às redes sociais como Youtube, Instagram, Facebook, LinkedIn e com o [blog VIVA ASSIM](#), além do próprio site da **ASSIM SAÚDE**. Lá, não só os beneficiários como qualquer pessoa encontram vídeos e matérias com dicas incríveis, bem-estar, receitas saudáveis e cuidados especiais em todas as fases da vida.

No ano de 2022 foram realizadas lives e entrevistas com os especialistas dos programas e convidados especiais para falar sobre cuidados com a saúde, as doenças e dar dicas sobre vida saudável. E a procura foi grande: houve um crescimento exponencial de expectadores e visualizações tanto nas lives quanto nos conteúdos dos canais **VIVA ASSIM**.

E o melhor: todo esse material está disponível nas redes sociais para curtir, comentar e compartilhar com quem precisa. Inscreva-se no canal clicando [aqui!](#)



### Lançamento do Blog VIVA ASSIM

### Dicas da Nutricionista Pamela Faria



### Chá de banana para dormir melhor



## Perspectivas & Expectativas

Seguir crescendo é a meta do **ASSIM SAÚDE**. Em médio prazo, os planos da nossa Operadora incluem um novo hospital na Barra da Tijuca. *“Na Barra, adquirimos o imóvel da antiga sede do Comitê Olímpico Brasileiro (COB), em frente ao Shopping Downtown, com previsão de inauguração em 2025. Vamos também ampliar a rede de centros médicos, inaugurando o do Recreio dos Bandeirantes, instalar um novo em São Gonçalo e mais outro na região que vai de Campo Grande até Itaguaí”*, detalha Renato Manso, do **ASSIM SAÚDE**.

Outro ponto de atenção é o uso cada vez mais crescente de ferramentas e recursos digitais, como a telemedicina. Alexandre Olivieri, diretor de pós-venda do **ASSIM SAÚDE**, ressalta que se trata de um caminho sem volta. *“Já temos um programa de telemedicina que vem sendo incrementado. Para as empresas, ele é importante, pois reduz o absenteísmo. Com as ferramentas digitais, o usuário faz desde o agendamento até a consulta remotamente, não precisando se ausentar do trabalho. Essa é uma área que tem muito a evoluir e crescer. Trata-se de uma opção por qualidade com alto grau de resolutividade.”*

Na medicina preventiva, o **ASSIM SAÚDE** se destaca através do *Special Life*, que está em expansão, pensando em novos programas. Os cuidados nesse sentido minimizam ou adiam os riscos de complicações com doenças que necessitam de atenção constante, como diabetes, obesidade mórbida e problemas cardiovasculares, por exemplo. *“Aqui no*



***“Qualquer sistema de saúde se fundamenta em quatro pilares: acesso (facilidade de uso), abrangência (cobertura de especialidades e procedimentos), qualidade e custo. O ASSIM SAÚDE apresenta um bom equilíbrio nesses quatro quesitos.”***

**Renato Manso, ASSIM SAÚDE**

**ASSIM SAÚDE** temos essa atenção, vale a pena. Prova disso é a nova sede do *Special Life*, que dobrou a nossa capacidade de atendimento.”

Para Alexandre Olivieri, o diferencial do **ASSIM SAÚDE** é o atendimento oferecido a cada cliente. *“Acompanhamos os casos desde a entrada dos pacientes no Special Life. São ganhos em prevenção de situações a serem evitadas no futuro.”* Ele complementa ressaltando as constantes reuniões com os nossos clientes, em que são apresentados todos os dados mapeados, bem como o andamento

de casos particulares. *“Isso inclui tanto o nosso pessoal do pós-venda quanto o time do Special Life que atua diretamente gerenciando os programas de prevenção.”*

E a verticalização, um dos pilares do modelo de negócios da Operadora, segue em alta. Para Fábio Maia, diretor comercial do **ASSIM SAÚDE**, o conceito de que “quanto maior o catálogo da rede credenciada, melhor” é algo do passado. *“Hoje, a opção verticalizada é vista cada vez mais com bons olhos, principalmente pelo setor corporativo, que negocia contratos onde o controle de custos é fundamental. Nesse caso, o modelo verticalizado tem uma performance bem superior e é destaque nas nossas apresentações comerciais. Posso garantir que ninguém faz a gestão verticalizada como nós.”* Fábio completa destacando o crescimento, em 2022, de



***“A rede própria está no DNA do grupo. Quando o cliente se identifica com o nosso perfil, ele entra no ASSIM SAÚDE e não sai mais.”***

**Fábio Maia**

diretor comercial do ASSIM SAÚDE



***“Há uma sinergia muito grande entre todos que aqui trabalham. Foi um presente ter vindo para o ASSIM SAÚDE.”***

**Alexandre Olivieri**

diretor de pós-venda do ASSIM SAÚDE

45% no segmento de pequenas e médias empresas (PME), com a incorporação de cerca de 3.500 clientes/mês.

Em 2023, o **ASSIM SAÚDE** celebrará 35 anos de fundação. Nossa história é importante para a população, para o mercado e para os nossos colaboradores. O que não falta são boas recordações. Quantos partos realizados? Quantos casos médicos bem-sucedidos, pessoas atendidas, clientes satisfeitos? Quanto tempo de dedicação à educação continuada e treinamento? Sem falar no crescimento do GRUPO, suas conquistas e ampliações da nossa rede própria e credenciada expandindo as regiões atendidas. *“Falar da trajetória do ASSIM SAÚDE até aqui ajuda a construir o nosso compromisso com o amanhã”*, finaliza Renato Manso.



**CONHEÇA O NOSSO PROGRAMA  
DE MEDICINA PREVENTIVA**

# **SPECIAL LIFE**



**Programa  
Bebê ASSIM**



**Programa de  
Emagrecimento  
Saudável**



**Programa de  
Hipertensão e  
Diabetes**



**Programa de  
Gerenciamento de  
Patologia da  
Coluna**



**Programa  
Saúde Mental**



**Programa de  
Acompanhamento  
do Paciente  
Renal Crônico**

**Saiba mais, ligue: 2102-9707**

**E-mail: [preventiva@assim.com.br](mailto:preventiva@assim.com.br)**